

ZESTAWIENIE LOKALI			
	Numer pomieszczenia	Nazwa pomieszczenia	Powierzchnia
LOKAL 1			
	M1.0.1	Przedsiónek	3,46
	M1.0.2	Pom. gosp.	2,78
	M1.0.3	WC	1,64
	M1.0.4	Korytarz	4,06
	M1.0.5	Komunikacja	3,38
	M1.0.6	Kuchnia	7,47
	M1.0.7	Salon	31,79
	M1.1.1	Korytarz	5,23
	M1.1.2	Łazienka	7,26
	M1.1.3	Pokój	11,54
	M1.1.4	Pokój	16,69
	M1.1.5	Pokój	12,07
			107,37 m ²
LOKAL 2			
	M2.0.1	Przedsiónek	3,46
	M2.0.2	Pom. gosp.	2,78
	M2.0.3	WC	1,64
	M2.0.4	Korytarz	4,06
	M2.0.5	Komunikacja	3,38
	M2.0.6	Kuchnia	7,47
	M2.0.7	Salon	31,79
	M2.1.1	Korytarz	5,23
	M2.1.2	Łazienka	7,26
	M2.1.3	Pokój	11,54
	M2.1.4	Pokój	16,69
	M2.1.5	Pokój	12,07
			107,37 m ²
			214,75 m ²

ARCHI-LOOK

biuro architektoniczne Sobota ul. Poznańska 13/1 62-090 Rokietnica

Wszelkie prawa zastrzeżone. Powielanie, kopiowanie oraz wykorzystanie dokumentacji niezgodnie z przeznaczeniem bez zgody autorów jest prawnie zabronione

Projekt budowlany budynku mieszkalnego jednorodzinnego dwulokalowego
 obręb: Lusowo; dz. nr 612, 613; gm. Tarnowo Podgórne

Inwestor: BAFIM INWESTYCJE SP. Z O.O.
 ul. Szamotulska 36, 62-090 Rokietnica

Tytuł rysunku

Rzut parteru

Branża

ARCHITEKTURA

Faza projektu

PROJEKT BUDOWLANY

Opracowany przez

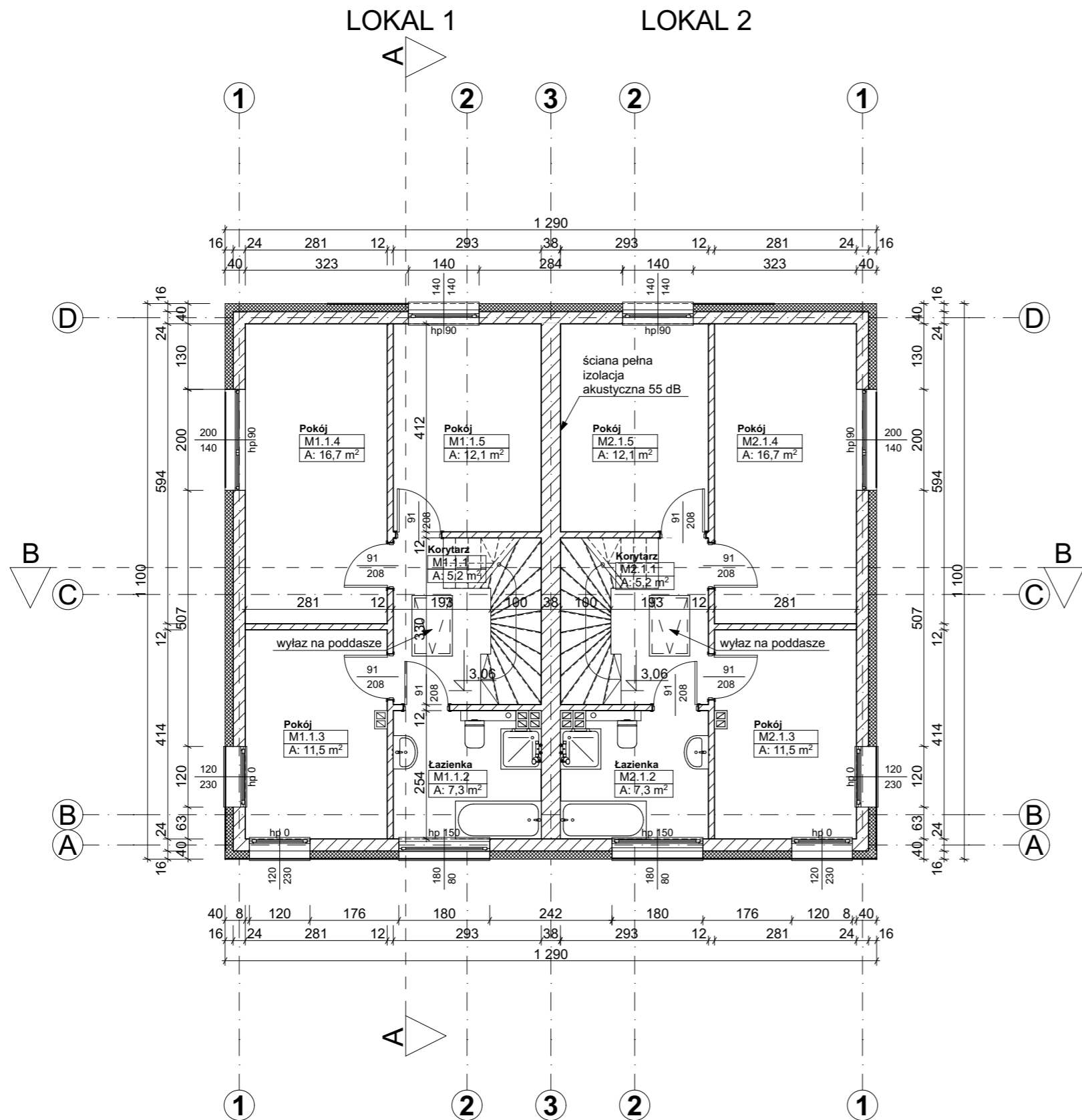
mgr inż. arch. Łukasz Jakobsze

upr.bud. WP-OIA/OKK/UpB/2/2010

Sprawdzony przez

UWAGA:
 OKNA Z ROLETAMI NADOKIENNYMI
 NALEŻY ODPOWIEDNIO PODNIEŚĆ
 NADPROŻE - 21 CM

Skala rysunku	Data	Nr arkusza
1:100	03.2021	A2



ZESTAWIENIE LOKALI			
	Numer pomieszczenia	Nazwa pomieszczenia	Powierzchnia
LOKAL 1			
	M1.0.1	Przedsiónek	3,46
	M1.0.2	Pom. gosp.	2,78
	M1.0.3	WC	1,64
	M1.0.4	Korytarz	4,06
	M1.0.5	Komunikacja	3,38
	M1.0.6	Kuchnia	7,47
	M1.0.7	Salon	31,79
	M1.1.1	Korytarz	5,23
	M1.1.2	Łazienka	7,26
	M1.1.3	Pokój	11,54
	M1.1.4	Pokój	16,69
	M1.1.5	Pokój	12,07
			107,37 m ²
LOKAL 2			
	M2.0.1	Przedsiónek	3,46
	M2.0.2	Pom. gosp.	2,78
	M2.0.3	WC	1,64
	M2.0.4	Korytarz	4,06
	M2.0.5	Komunikacja	3,38
	M2.0.6	Kuchnia	7,47
	M2.0.7	Salon	31,79
	M2.1.1	Korytarz	5,23
	M2.1.2	Łazienka	7,26
	M2.1.3	Pokój	11,54
	M2.1.4	Pokój	16,69
	M2.1.5	Pokój	12,07
			107,37 m ²
			214,75 m ²

ARCHI-LOOK

biuro architektoniczne Sobota ul. Poznańska 13/1 62-090 Rokietnica

Wszelkie prawa zastrzeżone. Powielanie, kopiowanie oraz wykorzystanie dokumentacji niezgodnie z przeznaczeniem bez zgody autorów jest prawnie zabronione

Projekt budowlany budynku mieszkalnego jednorodzinnego dwulokowego
 obręb: Lusowo; dz. nr 612, 613; gm. Tarnowo Podgórne

Inwestor: BAFIM INWESTYCJE SP. Z O.O.
 ul. Szamotulska 36, 62-090 Rokietnica

Tytuł rysunku

Rzut piętra

Branża

ARCHITEKTURA

Faza projektu

PROJEKT BUDOWLANY

Opracowany przez

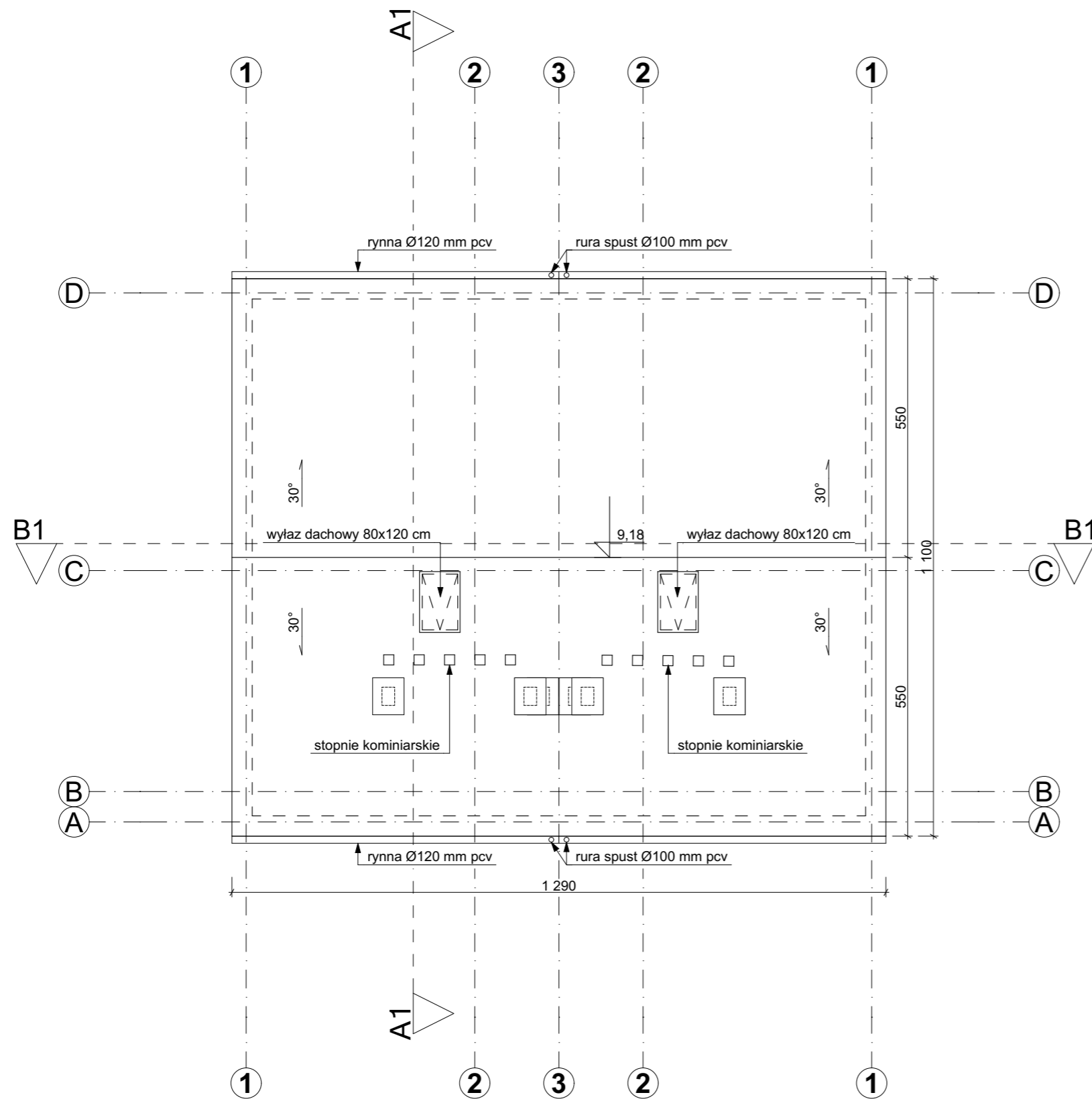
mgr inż.arch. Łukasz Jakobsze

upr.bud. WP-OIA/OKK/UpB/2/2010

Sprawdzony przez

UWAGA:
 OKNA Z ROLETAMI NADOKIENNYMI
 NALEŻY ODPOWIEDNIO PODNIEŚĆ
 NADPROŻE - 21 CM

Skala rysunku	Data	Nr arkusza
1:100	03.2021	A3



ARCHI-LOOK

biuro architektoniczne Sobota ul. Poznańska 13/1 62-090 Rokietnica

Wszelkie prawa zastrzeżone. Powielanie, kopiowanie oraz wykorzystanie dokumentacji niezgodnie z przeznaczeniem bez zgody autorów jest prawnie zabronione

Projekt budowlany budynku mieszkalnego jednorodzinnego dwulokalowego
 obręb: Lusowo; dz. nr 612, 613; gm. Tarnowo Podgórne

Inwestor: BAFIM INWESTYCJE SP. Z O.O.
 ul. Szamotulska 36, 62-090 Rokietnica

Tytuł rysunku

Rzut dachu

Branża

ARCHITEKTURA

Faza projektu

PROJEKT BUDOWLANY

Opracowany przez

mgr inż.arch. Łukasz Jakobsze

upr.bud. WP-OIA/OKK/UpB/2/2010

Sprawdzony przez

Skala rysunku

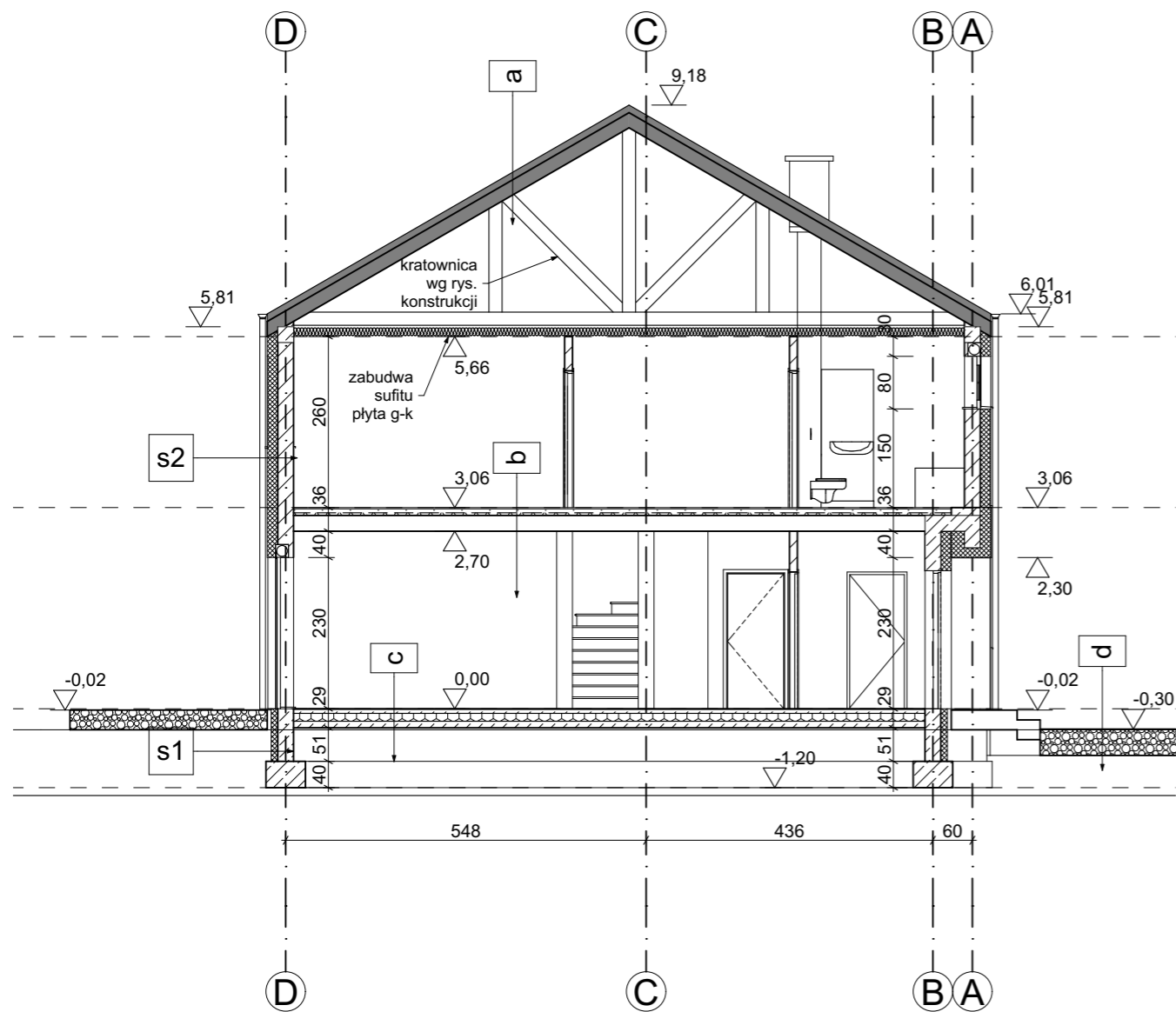
1:100

Data

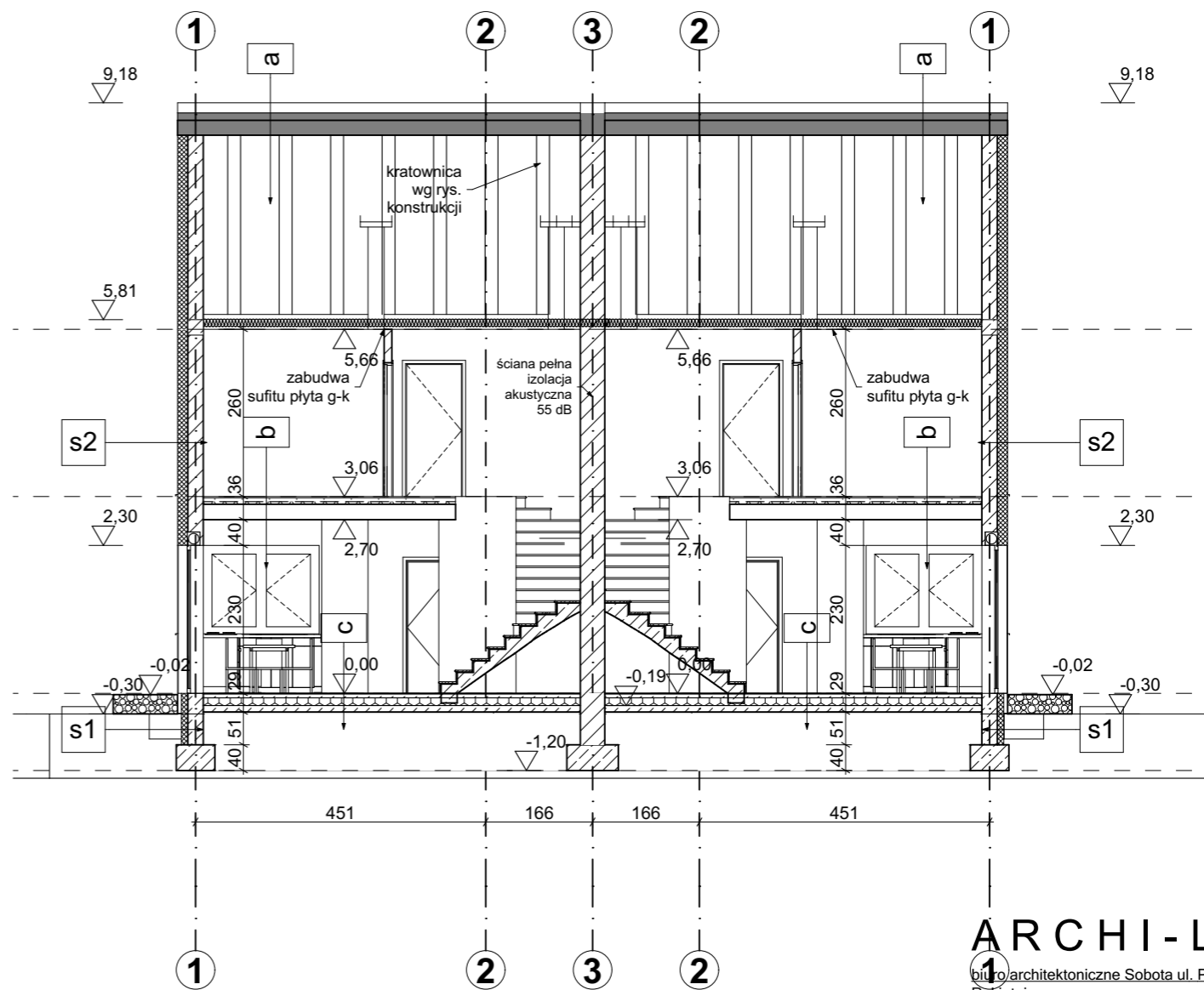
03.2021

Nr arkusza

A4



PRZEKRÓJ A-A



PRZEKRÓJ B-B

- warstwa a**
1. DACHÓWKA CERAMICZNA
 2. ŁĄTY I KONTRŁATY
 3. FOLIA DACHOWA WYSOKOPAROPRZEPUSZCZALNA
 4. PUSTKA POWIETRZNA 4cm
 5. WĘLNA MINERALNA 20+5cm
 6. DZWIGAR PREFABRYKOWANY
 7. ZABUDOWA G-K NA RUSZCZIE STALOWYM

- warstwa b**
1. PANELE PODLOGOWE 2.0 cm
 2. POSADZKA CEMENTOWA 6.0 cm
 3. FOLIA PE
 5. STYROPIAN PODŁOGA PLYWAJĄCA 4.0 cm
 6. STROP GĘSTOZĘBROWY 24cm
 7. TYNK LUB GŁADZ CEMENTOWO-WAPIENNA 1.5cm

- warstwa c**
1. PŁYTKA CER. LUB PANEL PODLOGOWY
 2. POSADZKA CEM. 6cm
 3. FOLIA PE 0,2mm
 4. STYROPIAN EPS 150 gr. 12cm
 5. 2xPAPA TERMOZGRZEWAŁNA LUB 2xFOLIA
 6. PODKŁAD BETONOWY B10 10cm
 7. PODSYPKA PIASKOWA ZAGĘSZCZANA WARSTWAMI 30cm

- warstwa d**
1. KOSTKA BRUKOWA gr 6-8cm
 2. PODSYPKA 3cm Z PIASKU FRAKCJI ZIAREN DO 2mm
 3. POBUDOWA 25-35cm ZAGĘSZCZONY TŁUCZEŃ O FRAKCJI ZIAREN 30-60mm
 4. WARSTWA ODSĄCZAJĄCA 10cm ZAGĘSZCZONY PIASEK O FRAKCJI ZIAREN DO 2mm

- warstwa s1**
1. HYDROIZOLACJA PIONOWA-DYSPERBIT
 2. BŁOCZKI BETONOWE GR 24CM
 3. HYDROIZOLACJA PIONOWA-DYSPERBIT
 3. STYRODUR 10CM LUB STYROPIAN EPS 100
 - ZABIEZPIECZONY TYNKIEM +HYDROIZOLACJA
 4. FOLIA, POWYŻEJ TERENU TYNK ŻYWI CZYNY

- warstwa s2**
1. TYNK LUB GŁADZ CEMENTOWO-WAPIENNA 1.5cm
 2. GAZOBETON KL 700 LUB PUSTAKI CERAMICZNE GR 24CM
 3. STYROPIAN EPS70 16CM
 4. TYNK MINERALNY CIENKOWARST. NA SIATCE

ARCHI-LOOK

biuro architektoniczne Sobota ul. Poznańska 13/1 62-090 Rokietnica

Wszelkie prawa zastrzeżone. Powielanie, kopiowanie oraz wykorzystanie dokumentacji niezgodnie z przeznaczeniem bez zgody autorów jest prawnie zabronione

Projekt budowlany budynku mieszkalnego jednorodzinnego dwulokowego
 obręb: Lusowo; dz. nr 612, 613; gm. Tarnowo Podgórne

Inwestor: BAFIM INWESTYCJE SP. Z O.O.
 ul. Szamotulska 36, 62-090 Rokietnica

Tytuł rysunku

Przekroje

Branża

ARCHITEKTURA

Faza projektu

PROJEKT BUDOWLANY

Opracowany przez

mgr inż. arch. Łukasz Jakobsze

upr.bud. WP-OIA/OKK/UpB/2/2010

Sprawdzony przez

Skala rysunku

1:100

Data

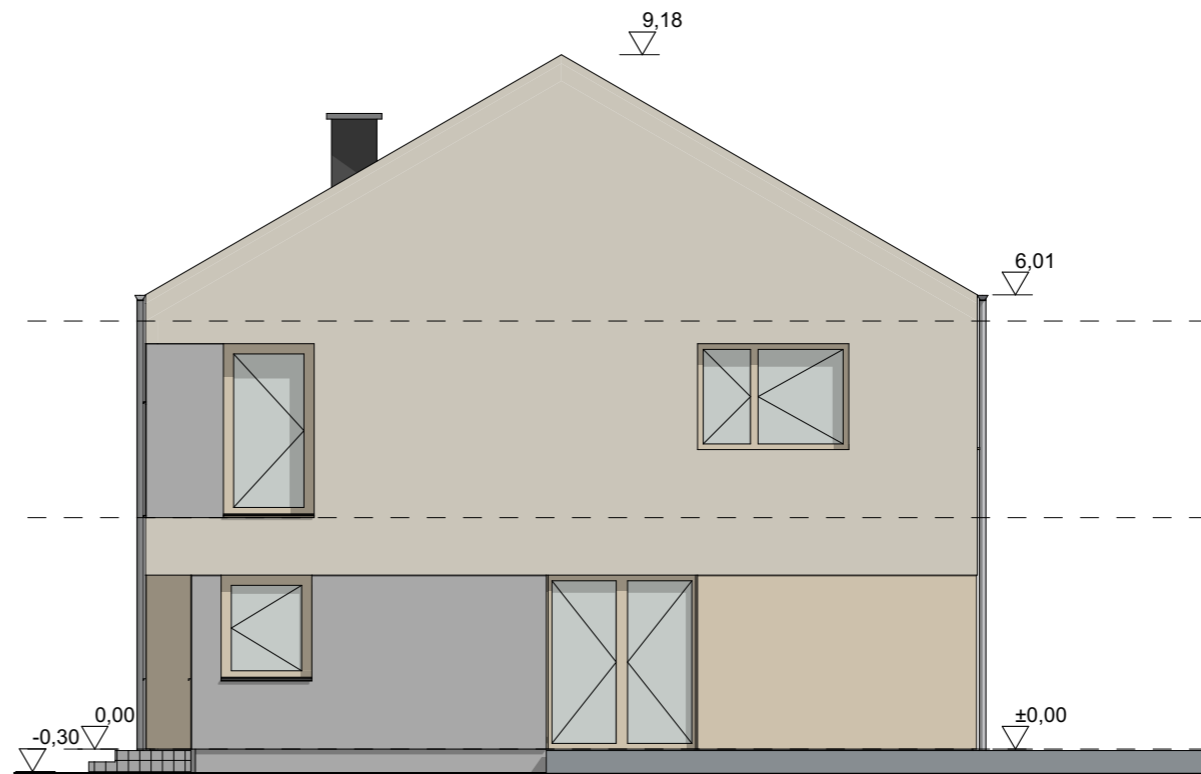
03.2021

Nr arkusza

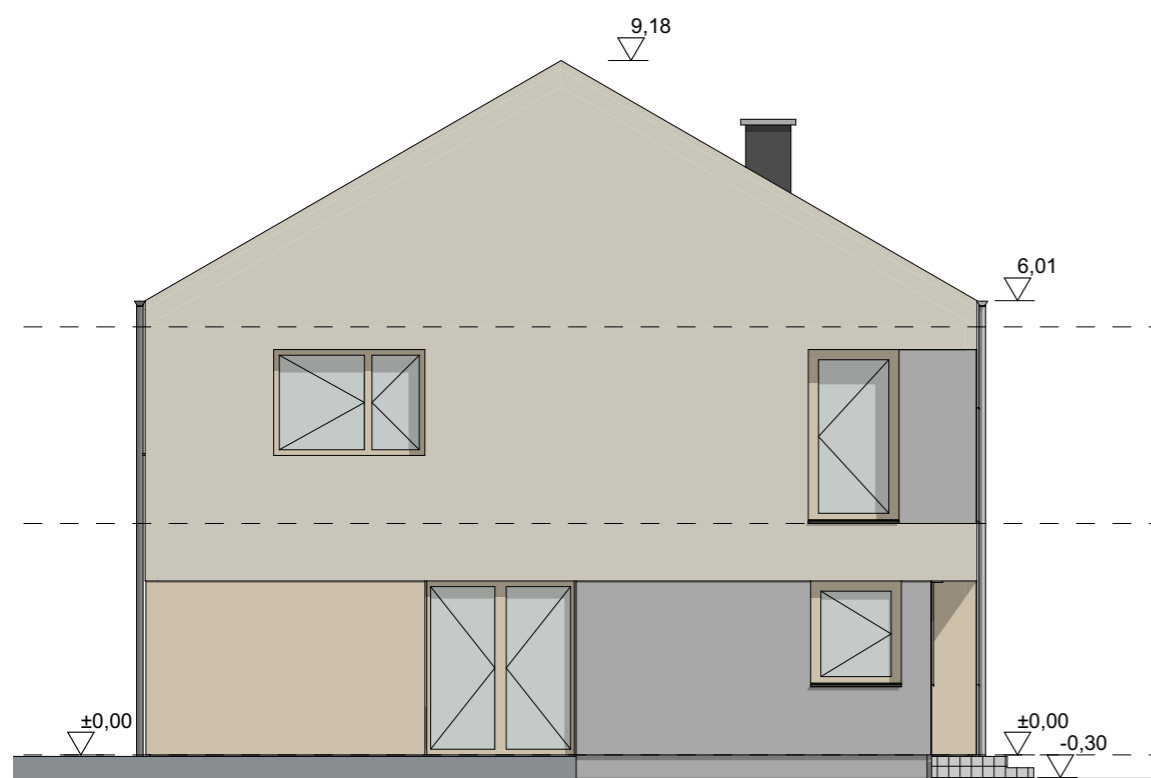
A5



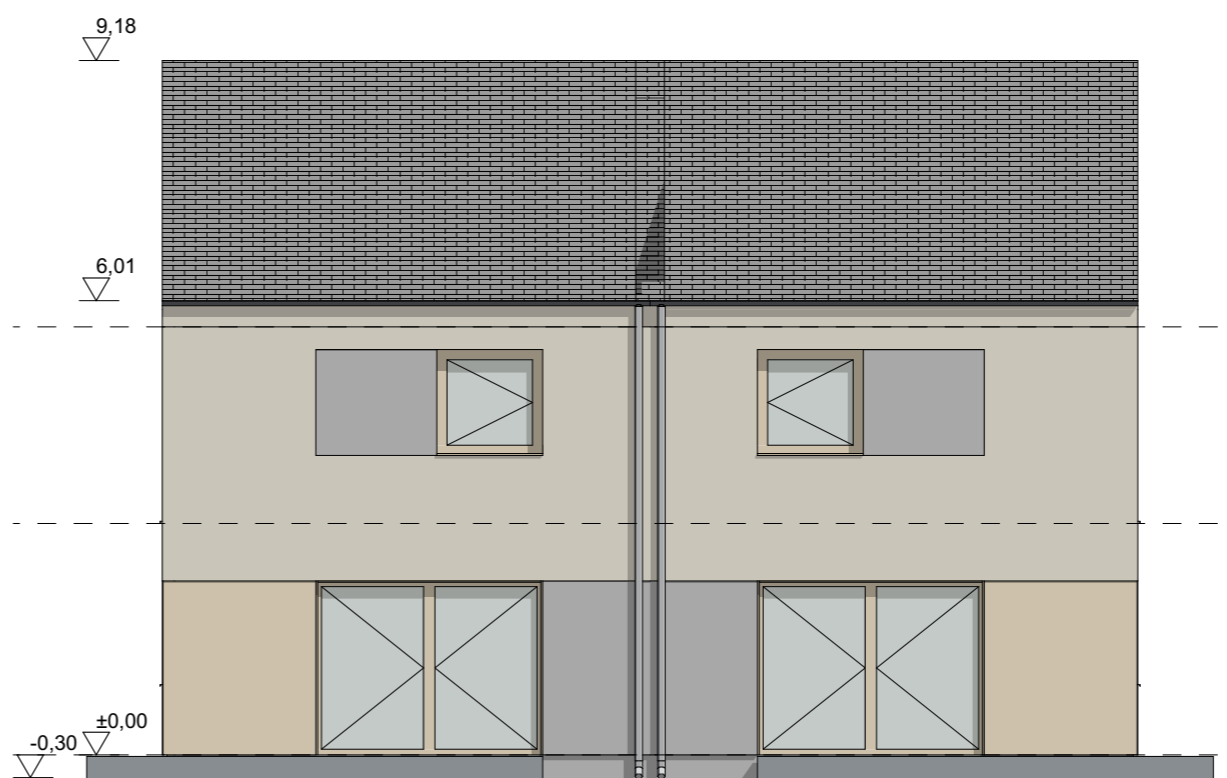
ELEWACJA FRONTOWA






ELEWACJA BOCZNA



ELEWACJA BOCZNA



ELEWACJA TYLNA

	tynk cienkowarstwowy kolor jasny szary
	tynk cienkowarstwowy kolor beżowy
	tynk cienkowarstwowy kolor ciemnobieżowy

ARCHI-LOOK

biuro architektoniczne Sobota ul. Poznańska 13/1 62-090 Rokietnica

Wszelkie prawa zastrzeżone. Powielanie, kopiowanie oraz wykorzystanie dokumentacji niezgodnie z przeznaczeniem bez zgody autorów jest prawnie zabronione

Projekt budowlany budynku mieszkalnego jednorodzinnego dwulokalowego
 obręb: Lusowo; dz. nr 612, 613; gm. Tarnowo Podgórne

Inwestor: BAFIM INWESTYCJE SP. Z O.O.
 ul. Szamotulska 36, 62-090 Rokietnica

Tytuł rysunku

Elewacje

Branża

ARCHITEKTURA

Faza projektu

PROJEKT BUDOWLANY

Opracowany przez

mgr inż.arch. Łukasz Jakobsze

upr.bud. WP-OIA/OKK/UpB/2/2010

Sprawdzony przez

Skala rysunku

1:100

Data

03.2021

Nr arkusza

A6